

> indice semestriel d'usage du vélo <

Métropole Européenne de Lille - Étude Cerema des données de comptage Adav

Évolution annuelle
du nombre de cyclistes
entre Semestre 2-2015 et Semestre 2-2016

+ 42 % ↗

calculé avec 11 lignes de comptage ayant
des données consolidées et comparables
entre le S2-2015 et et S2-2016

Nombre moyen de cyclistes par heure
aux heures de pointe du matin ou du soir



Semestre 2-2015
91 cyclistes/h

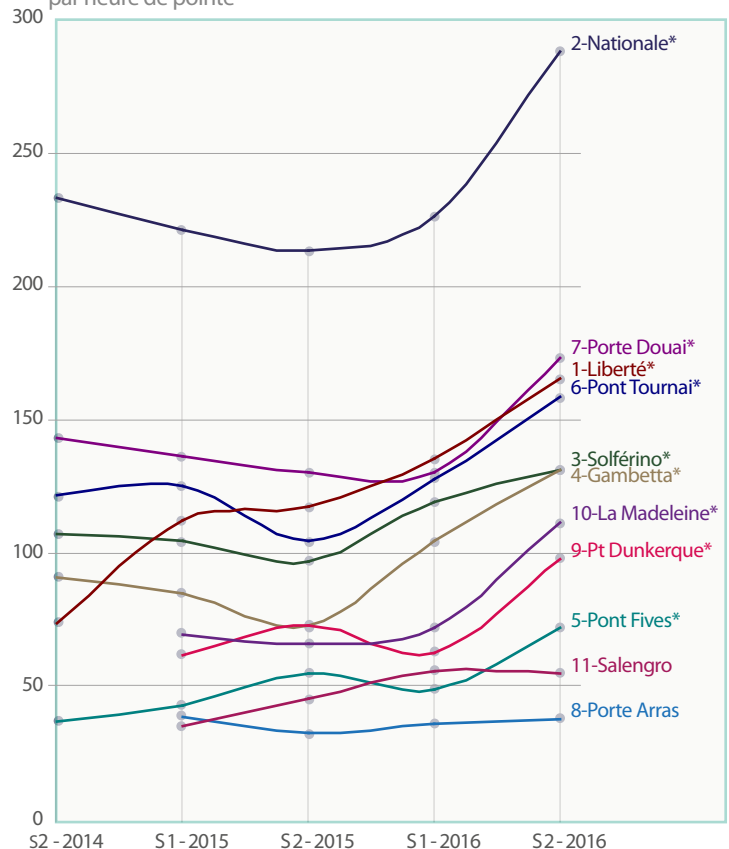
Semestre 2-2016
129 cyclistes/h

en moyenne pour les 11 lignes de comptage



↗ ***Semestre record**
en nombre de cyclistes/h
pour 9 lignes
de comptage sur 11
depuis la mise en place
des comptages Adav

Nombre moyen de cyclistes
par heure de pointe



Données lignes de comptage

sur 11 lignes de comptage autour de Lille
avec des données consolidées
(moyenne avec au moins 3 relevés dans le semestre)

	Nombre de cyclistes par heure en moyenne			évolution
	S2-2016	S2-2015		
1- Liberté	158	104	+ 52 %	↗↗↗
2- Nationale	288	213	+ 35 %	↗↗
3- Solférino	131	96	+ 36 %	↗↗
4- Gambetta	131	72	+ 82 %	↗↗↗
5- Pont Fives	71	54	+ 31 %	↗↗
6- Pont Tournai	165	117	+ 33 %	↗↗
7- Porte Douai	173	130	+ 33 %	↗↗
8- Porte Arras	37	32	+ 16 %	↗
9- Pont Dunkerque	97	72	+ 35 %	↗↗
10- La Madeleine	111	65	+ 71 %	↗↗↗
11- Salengro	54	45	+ 20 %	↗