

## a) Accidents sur double sens cyclables

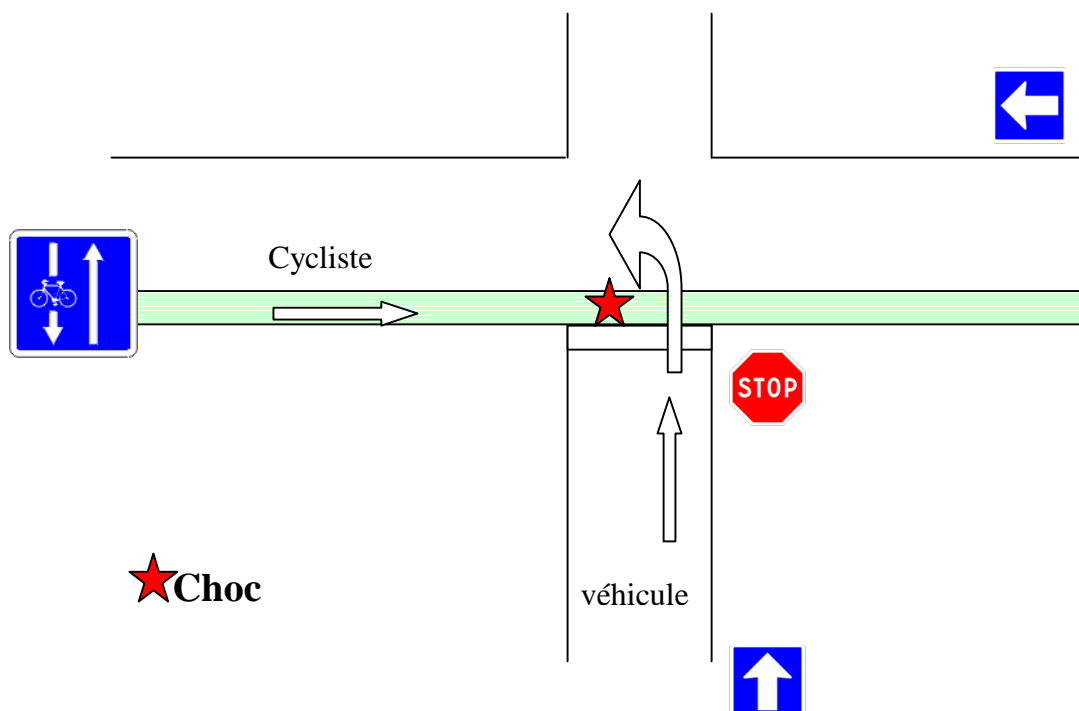
*On recense 6 accidents sur les double sens cyclables à Lille ; soit 3,9 % des accidents impliquant un vélo sur Lille de 2001 à 2005.*

Date	Heure	Jour	Inter	Adresse	Véhicule 1	Véhicule 2	Usag1	AgU	Sexe	Grav	Usag2	AgU	Sexe	Grav
23/06/2001	19:15	Sam	X	Meurein/Stations	VL	vélo	Cond	29	Masc	Indem	Cond	41	Masc	BL
06/06/2002	08:50	mar	X	Meurein/Stations	VL	vélo	Cond			Indem	Cond			BL
10/10/2004	18:30	Dim	T	Jean Bart/Jeanne d'Arc	VL	vélo	Cond	72	Fémi	Indem	Cond	53	Masc	BL
08/12/2004	07:20	Mer	X	Meurein/Stations	VL	vélo	Cond	30	Fémi	Indem	Cond	56	Fémi	BL
05/06/2005	11:10	Dim	X	Molinel/plat	VL	vélo	Cond	26	Fémi	Indem	Cond	19	Fémi	BH
23/06/2005	16:20	Jeu	X	Molinel/Jeanne Maillotte	VU	vélo	Cond	40	Masc	Indem	Cond	56	Masc	BH

↳ Sur les 6 accidents, 4 se décomposent selon le scénario suivant :

Un automobiliste circule sur une voie à sens unique et approche d'une intersection marquée par un STOP. Un cycliste, prioritaire, circule sur une voie à double sens cyclable et approche de cette intersection. Le véhicule marque un temps d'arrêt au panneau STOP, regarde sur sa droite et s'engage dans la rue en sens unique à gauche ; la visibilité à gauche gênée par un fourgon dans un des accidents. Le cycliste arrive au niveau de l'intersection et aperçoit le véhicule arrêté au niveau du STOP. L'automobiliste ne s'attendant pas à la circulation d'un usager en contresens d'un sens unique, démarre et heurte le cycliste.

### Schéma :



↳ 3 accidents se sont déroulés au niveau du même carrefour : rue des stations / rue meurein.



Sens de circulation  
des automobilistes

Présence de cycliste  
marqué par le panneau  
A21



Sens de circulation  
des cyclistes